



Master Person Analysis

***Personnalité et compétence,
la clé du succès***

Master Person Analysis (MPA)

Une longueur d'avance

Le fait d'avoir des collaborateurs et un management motivés est d'une importance capitale dans un monde concurrentiel. Les entreprises qui ont du succès s'en sont rendues compte.

Master Person Analysis évalue les comportements au travail. Il peut les comparer avec les exigences comportementales requises pour une fonction.

La visualisation de ces traits de personnalité permet de donner un conseil professionnel à la direction et à l'encadrement lors de la sélection du personnel, ainsi que pour des actions de développement.

Si la personnalité et les compétences des collaborateurs correspondent aux exigences du poste, cela se traduira par une motivation et une satisfaction personnelle. L'entreprise bénéficiera alors d'un plus grand apport de prestations et de performances.

Personnalité

La personnalité d'un individu est complexe. Elle se compose de sa façon de penser, de ses sentiments, de ses expériences, de ses idéaux, ainsi que de toutes ses facultés et dons.

Le comportement et la façon d'agir d'une personne sont fortement influencés par le fait que chaque individu est unique et d'une diversité complexe.

A l'aide d'instruments d'analyse vous pouvez découvrir rapidement ce qui caractérise la personnalité d'un être humain et ce qui le motive.

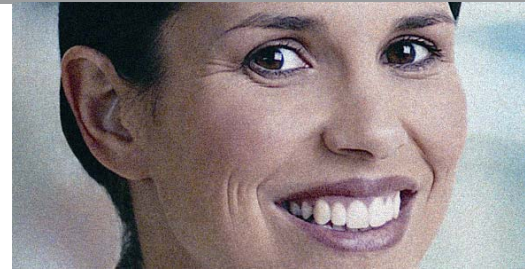
Intuition

La détermination des qualifications professionnelles d'un candidat ou d'un collaborateur est principalement basée sur des faits. Par contre, lors de l'évaluation de la personnalité, on se base très souvent sur sa propre intuition, sa connaissance des êtres humains et ses expériences.

La pratique montre que le comportement d'une personne représente un facteur tout aussi important que ses compétences professionnelles. La personnalité (qui détermine le comportement) est souvent un facteur décisif en cas de succès ou d'échec. L'analyse pertinente de la personnalité est donc d'une importance essentielle.

Master Person Analysis présente une image claire et objective de la personnalité et du comportement prévisible. Il contribue ainsi à valider ses propres impressions.

Pour notre clientèle, l'intégration de l'outil MPA dans l'activité professionnelle des RH apporte une plus-value extrêmement précieuse.



Master Person Analysis

Master Person Analysis (MPA) est un outil d'analyse psychométrique, scientifiquement validé.

Il met en évidence neuf dimensions de la personnalité. Ces dimensions sont divisées en 3 thèmes qui sont :

- les «dispositions personnelles»,
- les «dispositions relationnelles» et
- les «dispositions professionnelles».

MPA est composé de deux éléments :
Le **profil de la personnalité** décrit et visualise le comportement adopté dans les domaines professionnel, social, du travail en équipe, du management et de la vente.
Le **profil du poste** permet à l'entreprise de définir quelles sont les exigences de personnalité requises pour le poste.

La comparaison entre le profil de la personnalité et le profil de poste fournit de précieuses indications quant à l'aptitude d'une personne à occuper une fonction spécifique.

Sur la base de ces informations détaillées et objectives, les évaluations du personnel gagnent en clarté et en compréhension. Les données fournies par MPA servent de support neutre pour mener un entretien approfondi.

Résultats des analyses

Les résultats sont présentés sous forme de profils, de graphiques et de rapports concis.

Les autres modules intégrés au MPA, tels que la «typologie» et les «rôles dans l'équipe» permettent de visualiser les compositions de groupes de personnes. Ils donnent des informations concrètes sur la dynamique, le style de dialogue et sur les facteurs de motivation d'une équipe.



Domaines d'utilisation

Master Management est représenté au niveau international et l'outil est disponible dans de nombreuses langues. MPA est utilisé avec succès par plusieurs centaines d'entreprises de toutes les branches d'activités dans les secteurs suivants :

- Sélection et recrutement de personnel
- Analyse de potentiel
- Promotion et planification de la relève
- Bilan personnel / coaching
- Développement du management et du leadership
- Analyse et développement d'équipes.

Qualité

MPA a été créé en collaboration avec plusieurs entreprises et l'Université de Copenhague. L'outil est régulièrement validé. Son développement est continu.

Master Management International fait partie, depuis plus de 20 ans, des entreprises européennes leader dans le domaine du développement d'instruments d'analyse de la personnalité. Ses outils sont orientés vers la qualité et la pratique.

Parmi les fidèles utilisateurs de MPA beaucoup d'entreprises travaillent selon les principes de management les plus modernes et rencontrent beaucoup de succès dans leurs marchés.

Sécurité

La description et la visualisation des traits de personnalité, tels que présentés par MPA, augmentent votre sécurité lors de décisions RH importantes.

Grâce à la formation qui permet un transfert complet du savoir-faire, ainsi qu'à l'installation de MPA dans votre entreprise, vous avez l'entière maîtrise du système. La confidentialité et la disponibilité des données sont sécurisées et sous votre contrôle.



MPA en bref

Avec l'utilisation de MPA vous contribuez activement à la réalisation durable de la stratégie RH de votre entreprise :

- Grande sécurité et objectivité dans les décisions concernant le personnel
- Conseils professionnels à l'encadrement dans les questions RH
- Comparaison graphique des traits de personnalité de plusieurs personnes
- Présentation claire et concise des exigences spécifiques à la fonction
- Langage uniforme dans la description des traits de personnalité
- Soutien pour la composition d'équipes performantes (teambuilding)
- Accompagnement professionnel des processus de développement du management et des équipes
- Transparence totale du système qui répond à des exigences scientifiques élevées
- Application internationale grâce aux différentes langues disponibles et aux normes nationales
- Maniement simple et convivial, utilisation autonome
- Investissement minimal en temps pour un standard de qualité élevé.

Éthique

Les instruments d'analyse peuvent susciter scepticisme, voire crainte chez certains candidats.

C'est pourquoi nous attachons la plus grande importance au respect de principes éthiques, que ce soit dans le développement, la documentation et l'utilisation de MPA.

Outre les dispositions légales en vigueur (protection de la sphère privée et des données personnelles), Master Management adopte les directives de l'«International Test Commission». Ces directives sont à la base de nos propres règles éthiques définies pour l'utilisation de MPA.

Le principe suivant est devenu notre règle : aucune analyse MPA sans un entretien de restitution !



Qui nous sommes ?

BM Performance est une société en nom collectif fondée en 1995. Elle est formée de deux associés et d'un partenaire externe. Nous possédons la franchise exclusive en Suisse romande pour la représentation des systèmes développés par Master Management International A/S au Danemark.

La franchise pour toute la Suisse est détenue par Master Management SA à Zumikon qui, depuis des années, représente les produits de Master Management International. Ces produits et les conseils RH qui y sont associés jouissent d'une excellente réputation.

Dans notre segment de marché, nous sommes considérés comme les leaders en Suisse.

BM Performance R. Marti & Cie

Case postale 52
CH-1510 Moudon
+41 (0) 21 320 71 45
bmp@bperformance.ch
www.bperformance.ch

Master Management SA
CH-8126 Zumikon
www.master.ch

Notre philosophie

Nous soutenons les entreprises dans la sélection professionnelle de personnel, la promotion du personnel et le développement d'équipes.

Les prestations de qualité et la plus-value que nous apportons à nos clients sont notre signe distinctif.

Nos services sont centrés sur le professionnalisme, la transparence et le transfert du know-how aux clients. Pour atteindre cet objectif, nous pouvons compter sur les instruments d'analyse développés par Master Management International, scientifiquement validés et qui font leur preuve dans la pratique. Nos conseils facilitent vos décisions. Les associés et partenaires de BM Performance possèdent une grande expérience professionnelle. Ils sont au bénéfice de compétences confirmées dans les domaines de la gestion des RH, de la direction, de la formation, du coaching et de la vente.

Nous assurons à nos clients un suivi personnalisé. Grâce à ce support individuel, nous connaissons leurs préoccupations et besoins. Comprendre les besoins de nos clients et proposer des solutions professionnelles sont deux attitudes qui font parties de nos priorités.

Références

Les clients représentent un bon indicateur de la qualité des produits et des services offerts. Vous trouverez la liste de nos clients satisfaits et qui nous font confiance sur nos sites internet :

www.bperformance.ch
www.master.ch

Votre garantie

Une assistance professionnelle est un élément fondamental pour une bonne collaboration. Nous vous garantissons:

- Des produits scientifiquement validés
- Une formation approfondie des utilisateurs
- Un service après-vente de type « all inclusive » compris dans nos tarifs
- L'aide dans l'interprétation des profils ou pour toute question informatique
- Des cours de rafraîchissement offerts
- Un support individuel
- Une grande disponibilité.

Acceptation de MPA

Grâce à sa transparence, à la qualité des résultats produits et à son utilisation éthique, le système MPA bénéficie d'une très grande acceptation par les candidats et le management.

Se faire sa propre idée

Faites vous votre propre idée de BM Performance et des produits de Master Management que nous représentons. Nous sommes à votre service pour vous proposer une démonstration et un essai, sans engagement de votre part.

N'hésitez pas à nous contacter.

Nous nous réjouissons d'avance de votre appel !